

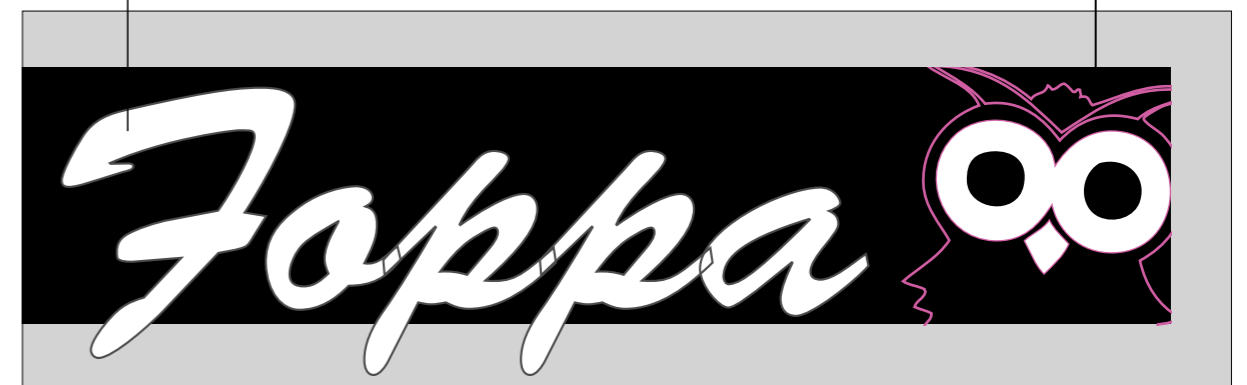
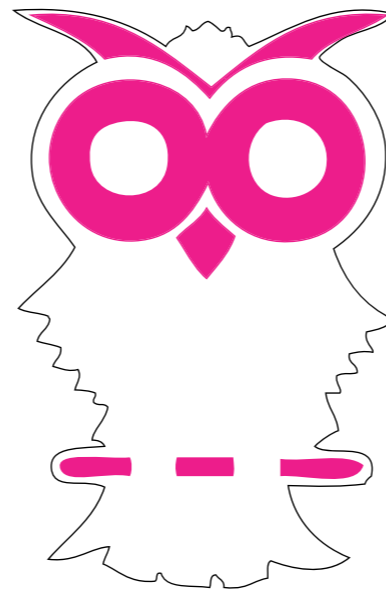
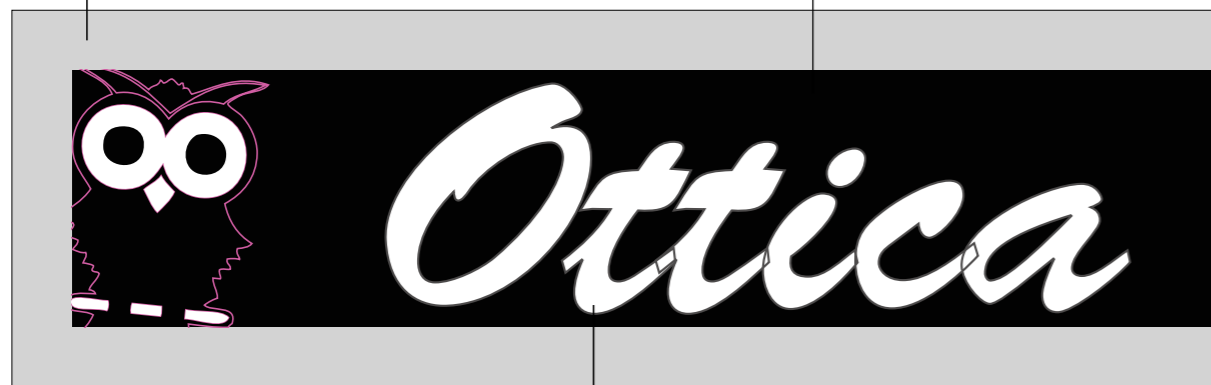
INSEGNA LUMINOSA MONOFACCIALE A CASSONETTO CON PANNELLO IN LAMIERA MICROFORATA
FRONTALE IN ALLUMINIO, GRAFICA IN PVC ADESIVO E LETTERE SCATOLATE IN ALLUMINIO LUMINOSE
CON FRONTALE IN PLEXIGLAS DICITURE "Ottica Foppa"

Pannello in lamiera microforata foro diam.4 mm verniciata colore GRIGIO
Dimensioni: L160xH50xsp.2 cm

Pannello in alluminio verniciato colore NERO
Dimensioni: L152xH34xsp.4 cm

Lettere scatolate in alluminio colore BIANCO con frontale in plexiglas colore BIANCO
Dimensioni lettera max: H35x sp.8 cm

Grafica in pvc adesivo colore MAGENTA E BIANCO applicata su pannello



1

Font per diciture BRUSH SCRIPT

3

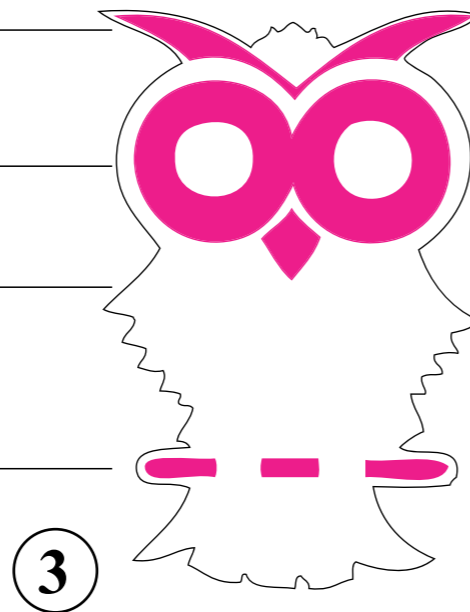
2

elementi in plexiglas colore MAGENTA sagomati e applicati a rilievo

Occhi in plexiglas colore MAGENTA luminosi effetto EVANESCENZA

Corpo in plexiglas rivestito in pvc colore BIANCO

elementi in plexiglas colore MAGENTA sagomati e applicati a rilievo



3

INSEGNA MONOFACCIALE IN PLEXIGLAS Bianco RIVESTITO IN PELLICOLA ADESIVA IN PVC COLORE BIANCO A FORMA DI Gufo, UNICO ELEMENTO LUMINOSO OCCHI EVANESCENTI COLORE Magenta.
Dimensioni elemento Gufo L50xH77x Sp.16 cm

new line
24044 Dalmine (Bg) Via Don Cortesi 1/D Tel. 035/37.32.82 Fax 035/41.50.659

Oggetto: NUOVA INSEGNA LUMINOSA A LETTERE SCATOLATE

TAV. 3

Ottica FOPPA
Via Roma, 18 - GRASSOBBIO (BG)

a cura di
Dr. Umberto Bonandrini

Scala

Data

Dalmine 08/09/2009

A termini di legge il presente disegno è di nostra esclusiva proprietà e non può essere copiato, riprodotto o mostrato a terzi senza la nostra approvazione scritta